

第5回 地域包括ケアを推進するためのネットワーク会議

「地域課題を解決するためのプロジェクトを みんなで考えよう！」

日時 2019年7月30日(火) 13:30-17:00 受付13:00~

懇親会17:30~

会場 埼玉県立大学
〒343-8540 越谷市三野宮820

申込 ●申込フォーム <https://business.form-mailer.jp/lp/f22895f0106808>

●メール edec@spu.ac.jp (裏面申込書を添付送信してください)

参加 無料

申込フォームQRコード



目的 地域包括ケアを推進するためには、様々な関係者が地域課題解決に能動的に関わっていただく必要があります。本会議では、支援を必要とされる方々のニーズと、支援をしたい人や組織のマッチングを通じて、誰もが住み慣れた地域で暮らし続けられるための体制(ネットワーク)の構築を目指します。

内容

【これまでの会議とこれからの会議の進め方】

これまでは、利用者ニーズや地域資源の把握を目的に、様々な取組みをご報告頂きました。これからは、地域課題(ニーズ)をより具体化し、課題に応じた解決策をみんなで検討し、解決のためのプロジェクトを立ち上げていきたいと思えます。

【第5回】「地域課題を解決するためのプロジェクトをみんなで考えよう！」

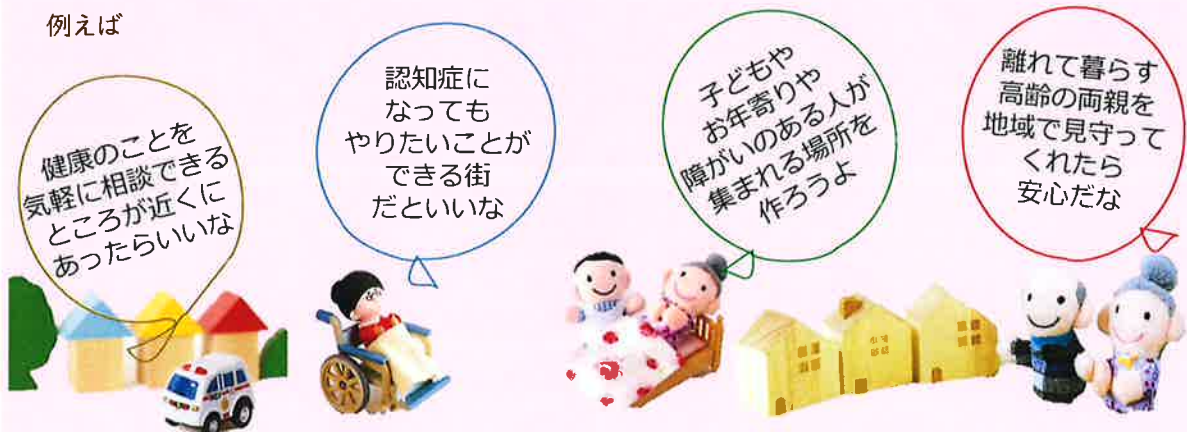
まずは、皆さんが「現在取組んでいること」「取組みたいこと」「出来なくて困っていること」などを共有しましょう(自己紹介を兼ねて)

次に、解決すべき地域テーマ(例:「多世代交流」「通いの場づくり」「社会参加・役割の創出」「子どもの安全確保」「空き家問題」「買物難民」「認知症」「医療介護連携」)などについて課題を具体化し、今後取組むべきプロジェクトを考えていきます。

【第6回以降】テーマ別ネットワーク会議の開催

今までは全体で会議を進めてきましたが、今後はテーマ別にネットワーク会議を運営していきます(各種取組みの紹介、グループワークなど)。その上で、テーマ別ないしテーマ横断的なプロジェクトチームを編成し、課題解決に向けた具体的な展開を進めていきたいと思えます。

例えば



主催



公立大学法人 埼玉県立大学



一般財団法人 医療・福祉・環境経営支援機構「埼玉」

事務局

地域包括ケアを推進するためのネットワーク会議事務局
公立大学法人埼玉県立大学地域産学連携センター

TEL 048-973-4114

FAX 048-973-4807

Email edec@spu.ac.jp

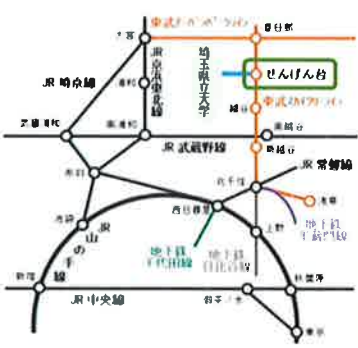
開催プログラム

*変更になる場合がございます。予めご了承ください。

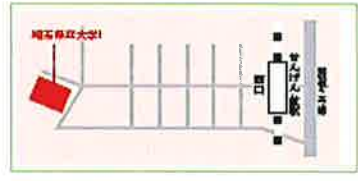
- 13:00 ・受付開始
- 13:30~ ・開会・趣旨説明
- 【第Ⅰ部:参加者の相互理解と交流の促進】**
- 13:40~ ・自己紹介(現在の取組内容、したいこと、困りごとを共有)
- ・名刺交換会
- 【第Ⅱ部:グループワーク】**
- 15:00~ ・グループワーク(課題の整理、解決に向けた対策とプロジェクトの検討)
- 16:45~ ・今後に向けて
- 16:55~ ・アンケート記入
- 17:00 ・閉会
- 17:30 ・懇親会(希望者)

アクセスマップ

埼玉県立大学
埼玉県越谷市三野宮820



東武スカイツリーライン
せんげん台駅西口より
バス5分(徒歩20分)



申込方法

- **申込フォーム** PC・スマートフォンから
<https://business.form-mailer.jp/fms/f22895f0106808>
- **メール** edec@spu.ac.jp 下記申込書を添付して送信してください



申込書				懇親会について
団体名				<ul style="list-style-type: none"> ●17:30-19:30(予定) ●せんげん台駅付近 ●おひとり@3,000円(当日徴収) ●キャンセルは26日17時までにご連絡ください。それ以降は取消料がかかりますのでご了承ください。
担当者名				
TEL				
Email				
	参加者名	ふりがな	会議	
1			参加・欠席	参加・欠席
2			参加・欠席	参加・欠席
3			参加・欠席	参加・欠席
4			参加・欠席	参加・欠席
5			参加・欠席	参加・欠席
合計(参加人数)確認のため必ずご記入下さい			名	名