

令和2年度埼玉県老人ホーム入園者創作品展

作品募集

～あなたの作品でみんなにエールを届けましょう～

令和2年度埼玉県老人ホーム入園者創作品展は、一般社団法人埼玉県老人福祉施設協議会ホームページ内の「埼玉県老人ホーム入園者創作品展特設サイト」にてオンライン開催いたします。

より多くの皆様に、作品展を身近に感じていただくよう、作品展を募集しております。ご入居者、ご家族に見て頂くためにもご参加よろしくお願ひします。

手芸・洋裁

～このようなイメージで掲載されます～
オルゴール調の音楽と一緒に作品を鑑賞してみてください

作品タイトル： 000
施設名 特別養護老人ホーム000
作者： 埼玉 花子
作品への思い
心をこめてみんなで楽しく作りました

いいね いいね(学生)

作品をクリックすると大きくなります!

開催日時

令和2年12月1日(火)～

募集期間

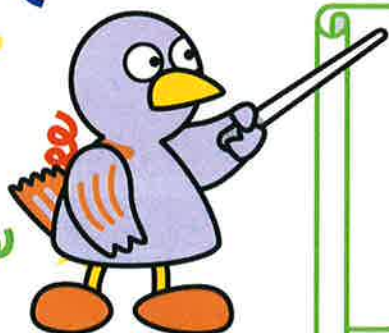
令和2年10月30日(金)まで

(お申し込みが送れる場合は、別紙②用紙にてご連絡下さい)

応募先

埼玉県老人ホーム入園者創作品展特設サイト

<https://sakuhinten.site/>



オンライン作品展の3つのポイント!



施設の利用者様や職員の方みんなで鑑賞できる



ご家族の方も鑑賞できる



今回作品を応募していただくと、いつでもサイトから作品がみることができる