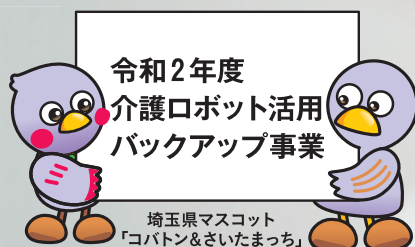


介護ロボットを
導入するための
「はじめの一歩」を、
わかりやすく説明します。



介護ロボットで課題解決！ オンラインセミナー

管理者層向け

現在介護施設では介護人材の不足、職員の腰痛、夜勤業務の負担など、多くの課題を抱えています。このような問題を解決するため、埼玉県では介護ロボットの普及を促進しています。

本セミナーでは、「介護ロボットってなに?」「どんなことができるの?」

「どうやって使うの?」などの疑問にお答えするとともに、介護ロボット導入のための取組みや事例、実際の介護ロボットをご紹介します。

日時

2020年12月4日 金

14:00~15:40 (100分)

参加費

無料 (事前申込制)

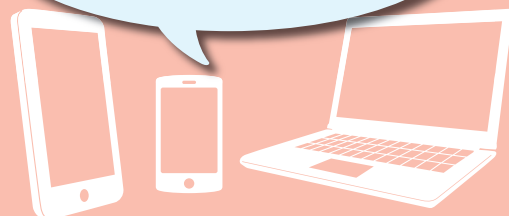
開催方法

オンラインセミナー (ライブ配信)
※開催前日までに視聴用URLをお送りします。

主催

埼玉県

インターネットに接続し、
動画が視聴できる環境を
ご用意ください。



14:00	埼玉県の介護ロボットに関する事業紹介	埼玉県福祉部高齢者福祉課
14:10	基調講演① 「北九州発!先進的な介護ロボットの实用化とその背景」 特別養護老人ホーム サポートセンター門司(福岡県北九州市) 施設長 中村 順子 氏	
14:30	パネルディスカッション 「介護ロボット導入までの道のりと事例」 【パネリスト】 介護老人保健施設 雪見野ケアセンター 特別養護老人ホーム 杏樹苑爽風館 介護老人保健施設 蓮田ナーシングホーム翔裕園 【ファシリテーター】 (株)NTTデータ経営研究所	
15:10	基調講演② 「実践!介護ロボットの導入活用9つのステップ」 (株)NTTデータ経営研究所 情報未来イノベーション本部 先端技術戦略ユニットマネージャー 足立 圭司 氏	
15:30	質疑応答・総括	

※予告なくテーマ・登壇者・表示時刻が変更となる場合がございます。予めご了承ください。

申込書

※以下宛先にFAXまたはメールでお申込みください。

FAX: 048-830-4781 E-mail: a3240-06@pref.saitama.lg.jp

法人名			
施設名			
サービス種別			
TEL		FAX	
参加者名	職種・職位	氏名	E-mail

当日聞いてみたい内容や質問等ありましたらご記入ください。

お申込み・お問い合わせ先

埼玉県福祉部高齢者福祉課 施設整備担当

TEL: 048-830-3260 FAX: 048-830-4781

E-mail: a3240-06@pref.saitama.lg.jp