

コミュニケーション効果を実感できる

無料

「レクリエーション」を学ぶ

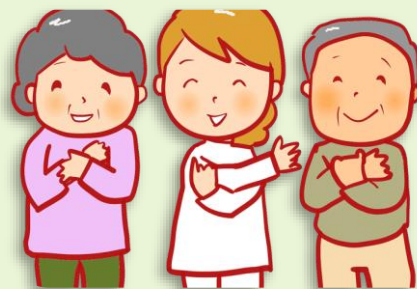
シニアの方が楽しく参加でき、認知機能の維持に役立つレクリエーション等を学んでいただくセミナーです。県内在住の医療職・介護職・ボランティアの方が対象です。幸福度をアップさせるキーワード「コミュニケーション」。コミュニケーション効果を活かせるレクリエーションを実践的に学びます。

令和3年

1月27日(水)

10:00~12:00

- 会場：埼玉県県民活動総合センター 第2研修室
- 対象：県内在住で主に医療職・介護職・ボランティアの方
- 定員：30人
- 受講料：無料
- 講師：片山 昭義 氏(浦和大学 社会学部総合福祉学科 教授)
- 申込方法：電話、来館またはインターネット(先着順)
- 受付時間：電話・来館 9:00~17:15
(休館日 12/7、21、29~31、1/1~3、18、25を除く)
インターネット 5:00~24:00 (12/5は9:00~)
- 申込先：埼玉県県民活動総合センター 生涯学習担当
048-728-7113 (お掛け間違いにご注意ください)
<https://www.kenkatsu.or.jp>



※新型コロナウイルス等の影響により、やむを得ず中止・変更させていただく場合がございます。

主催：公益財団法人いきいき埼玉

けんかつ

検索



【学習内容】

日 時	内 容
令和3年1月27日(水) 10:00～11:00	(講義) ・心身の健康と幸福度をアップさせる「コミュニケーション」とは ・コミュニケーションのコツは“聴く”こと ・コミュニケーションスキルチェックシート ・ゲームで実感するコミュニケーションの効果
11:00～12:00	(実践) ・コミュニケーション効果を実感できるレクリエーション・プログラム

※学習内容は、一部変更になる場合がございますので、あらかじめご了承ください。

講師プロフィール

片山 昭義 氏 (浦和大学 社会学部 総合福祉学科 教授)

体育学修士。研究テーマはレクリエーション、障がい者スポーツ、高齢者の健康づくり。日本体育学会、レジャーレクリエーション学会に所属。NPO 法人埼玉県レクリエーション協会の専門委員や総合型地域スポーツクラブ NPO 法人浦和美園 SCC にて顧問を務める。全国でコミュニケーションの促進や健康づくりをテーマにした講演や実技プログラムを担当。

交通のご案内

■アクセス

- ▶埼玉新都市交通ニューシャトルで
大宮駅から内宿駅まで約27分。内宿駅から無料送迎バスで約5分、または、徒歩約15分。
- ▶JR高崎線内宿駅東口から
朝日バス（県民活動総合センター行）で約25分。
- ▶JR高崎線桶川駅東口から
けんちゃんバス（伊奈学園行）で約18分、県民活動センター下車。
- ▶JR宇都宮線蓮田駅西口から
けんちゃんバス（県民活動センター行）で約27分。
- ▶車で
圏央道（首都圏中央連絡自動車道）白岡菖蒲IC又は桶川加納ICから約6km。
【有料駐車場】※1日上限400円
カーナビゲーションでは048-728-7111で検索して下さい。

※公共交通機関をご利用の場合は、時刻表をお確かめのうえお越しください。
※上記は目安時間です。お時間に余裕を持ってお越しください。

- 館内のレストラン・コンビニエンスストアをご利用ください。
- 当センターには宿泊施設がございます。（大人1名3,000円～）コンサート等でご来館の際にもご利用ください。
- お客様の個人情報については、公益財団法人いきいき埼玉個人情報保護方針に基づき適切に取扱いいたします。

https://www.iki-iki-saitama.jp/wp-content/themes/ikiiki_saitama/img/aboutus/pdf/0701.pdf



公益財団法人いきいき埼玉

〒362-0812 伊奈町内宿台6-26 埼玉県県民活動総合センター内

