

# 老人福祉の向上を目指して

人・地域・暮らしをつなぐ



一般社団法人

埼玉県老人福祉施設協議会

# 会長挨拶

当会は、平成29年度から一般社団法人化いたしました。時代が激しく変化  
 する中で、職種別や最新の情報に合わせた内容の研修会を実施しております。  
 「サービスの質の向上」に力を入れ、高齢者福祉研究大会で「魅力ある介護」  
 を伝えることで、人材確保の課題や取り組みを強化しているところです。また  
 近年、多発している自然災害・感染症対策にも力を入れ、地域との連携を図っ  
 ております。サービス向上のためのICT化を進めていく一方、介護現場で「人  
 と人とのふれあい」は大切にのこしつつ、課題をクリアしていきたいと思っ  
 ております。

多くの高齢者福祉施設では同じ課題を抱えており、共に乗り越え、より良い  
 高齢者福祉の発展をさせるためには、多くの会員の皆様のお力添えが必要です。

これからも厚生労働省、埼玉県、全国老人福祉施設協議会等の関係機関と密  
 に連携をとり、情報発信に向け、皆様と共に取り組んでいきたいと思っ  
 ています。ご一緒に活動の輪を広げてまいりましょう。



一般社団法人  
 埼玉県老人福祉施設協議会  
 会長 遠井 美智子

## 埼玉県老施協について

### 協議会の目的

本会は、高齢者福祉及び介護に関する正しい知識の普及並びに理解の促進を図り、もって埼玉県内の高齢者福祉事業及び介護事業の健全な発展と埼玉県民の福祉の増進に寄与することを目的とします。

### 埼玉県老人福祉施設協議会とは

埼玉県内の老人福祉施設等の健全な運営を図り、老人福祉事業の進展に寄与することを目的に会員施設が協力・協働して、様々な事業を行っています。

### 会員施設は 県内10圏域

会員施設：700施設

#### 会員事業所数内訳 (R4.4現在)

特別養護老人ホーム	316	在宅介護支援センター	36
養護老人ホーム	17	地域包括支援センター	63
軽費養護老人ホーム	6	デイサービスセンター	208
ケアハウス	54		



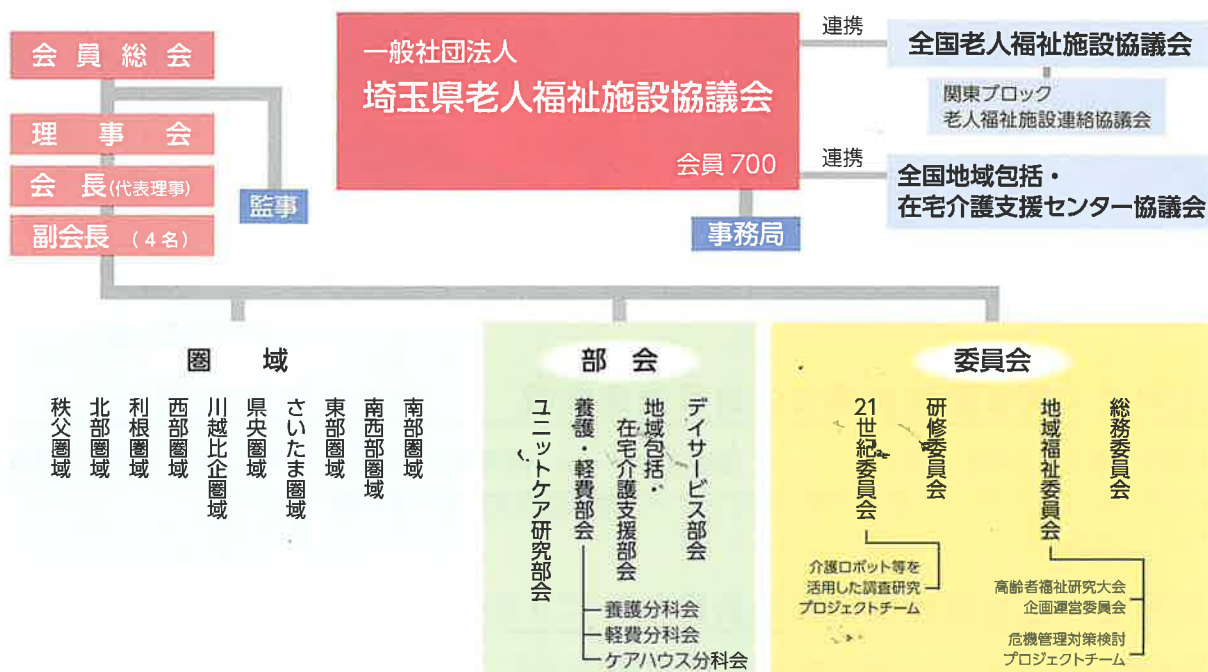
圏域	圏域の区分 (構成市町村)
南部圏域	川口市、蕨市、戸田市
南西部圏域	朝霞市、志木市、和光市、新座市、富士見市、ふじみ野市、三芳町
東部圏域	草加市、八潮市、春日部市、越谷市、三郷市、吉川市、松伏町
さいたま圏域	さいたま市
県央圏域	上尾市、鴻巣市、桶川市、北本市、伊奈町
川越比企圏域	川越市、坂戸市、鶴ヶ島市、東松山市、滑川町、嵐山町、小川町、川島町、ときがわ町、吉見町、毛呂山町、越生町、鳩山町、東秩父村
西部圏域	所沢市、狭山市、入間市、飯能市、日高市
利根圏域	久喜市、白岡市、幸手市、行田市、羽生市、加須市、蓮田市、宮代町、杉戸町
北部圏域	熊谷市、深谷市、本庄市、寄居町、美里町、神川町、上里町
秩父圏域	秩父市、横瀬町、皆野町、長瀬町、小鹿野町



# 老施協組織・活動・方針について

## 組織図

老施協事業計画をもとに、各委員会は活動していきます



## 各委員会・活動・方針

### 総務委員会

本会の運営、事業の企画、立案、予算確保に関する事項・広報誌の発行等

～委員長からのコメント・事業方針について～

総務委員会は、施設長研修の実施、広報・ホームページ等を作成し、随時、会員施設に対して情報提供を行っています。また、関係所管機関へ施策要望などを行い、会員施設のニーズが反映できるように努め、協議会の組織力の向上を心掛けております。

### 地域福祉委員会

地域福祉推進に関する事項の調査研究、高齢者福祉に関する福祉啓発活動等の企画・運営

～委員長からのコメント・事業方針について～

高齢者福祉研究大会、老人ホーム入園者創作品展等をメインに活動をおこなっております。また、危機管理対策検討プロジェクトチームを設置し、災害時の連絡体制を整備して訓練を実施する活動も行っております。

### 研修委員会

施設職員の資質向上のための各種研修会の企画・運営

～委員長からのコメント・事業方針について～

今、現場で必要とされるテーマと新しい研修のスタイルで会員の皆様に還元できるよう事業を推進しております。

### 21世紀委員会

次世代を担う会員施設の役職員（原則50歳以下）が、直面する諸課題や魅力ある介護現場の将来図を検討し発信する

～委員長からのコメント・事業方針について～

21世紀委員が企画する研修「K A I G O 義塾～新時代に向けて～」において、人生100年・少子高齢人口減少時代を乗り越えるための方法を一緒に模索しましょう。また、介護ロボットに関するプロジェクトチームを設置し、調査研究を行っています。

### 部会

施設職種別に部会を設置し、高齢者福祉・介護サービスのあり方、介護保険制度の動向などの課題等を協議し、研修や調査研究を行う

～委員長からのコメント・事業方針について～

会員施設の質の向上につながるように、今と将来を見据えた「実践的で活用できる」、「知識・技術の向上・蓄積に資する」タイムリーな研修会と、部会種別ならではの調査研究を検討していきます。



# 老施協の事業について

## 研修会

利用者様によりよいケアを提供するため、職種別・施設種別にあつた研修会を企画・実施しております。

最新情報をいち早くキャッチし、皆様に情報をお届けできるよう、老施協ならではの講師をお招きし開催しております。

研修会内での施設間交流も含め、つながりも大切にしております。



### 職種別の研修会

施設長研修、事務員研修、相談員研修、介護支援専門員研修、介護職員研修、看護職員研修、栄養士・調理員研修



### 施設種別の研修会

軽費・ケアハウス合同研修、ユニットケア研修、地域包括・在宅介護支援部会研修、養護老人ホーム分科会研修、ケアハウス分科会研修、デイサービス部会研修

## 埼玉県高齢者福祉研究大会



オンライン開催（録画撮り）

## 埼玉県高齢者福祉研究大会

介護現場で奮闘する職員のモチベーションを高める特別講演や、介護現場の職員、今後介護現場で働くことに意欲を持ち日々学んでいる学生の研究発表などを行っていただくことで、高齢者福祉に興味関心を持つ多くの方々が、人と人を支える上で大切な「福祉の心・思いやりの心」について改めて考える機会として高齢者福祉研究大会を開催しております。



## 埼玉県老人ホーム入園者創作品展

県内老人ホーム入園者が創作した書、絵画、写真、陶芸、手芸等の作品を広く一般に公開することによって、地域社会との積極的な連携を図り、老人ホームに対する県民の理解と協力を深めるため、埼玉県老人ホーム入園者創作品展を開催しております。



## 危機管理対策の強化

近年多発している災害対策について、老施協では、令和元年の台風により連絡体制の見直しを行いました。圏域内での連携・情報収集を強化するため、災害用の連絡ツール・アプリを導入し、会員の皆様の状況を把握しております。

情報収集をもとに、埼玉県等関係機関との連携を図ります。また、感染症対策にも力をいれ、危機管理対策の強化をしております。



## その他の老施協事業

- 埼玉県施策並びに予算編成に対する要望
- 介護ロボット等を活用した調査研究プロジェクト
- 埼玉県、埼玉県社会福祉協議会、各種専門職能団体との連携
- 圏域ごとの活動等



(様式 1)

# 会員 入会申込書

年 月 日

一般社団法人埼玉県老人福祉施設協議会 会長殿

(フリガナ)

法人名

理事長 (代表者) 名



当法人は、下記のとおり貴会に入会を申し込みます。

種別	施設・事業所名 (施設長)	入床定員 (ショートステイ等)	所在地	電話番号 FAX番号	メールアドレス ホームページ	開設年月日 最寄り駅	全国老協 等入会希望
特養	( )	名				・	[全老協] [関プロ]
	(フリガナ)					駅	
養護	( )	名				・	[全老協] [関プロ]
	(フリガナ)					駅	
軽費 ケア	( )	名				・	[全老協] [関プロ]
	(フリガナ)					駅	
地域 包括 在宅	( )	〒				・	[全在協]
	(フリガナ)					駅	
デイ	( )	(定員)				・	[全老協] [関プロ]
	(フリガナ)					駅	
その他	( )	名				・	
	(フリガナ)					駅	

① 入会希望する種別を○で囲んでいただき、その行にご記入くださるようお願いいたします。

② 全国老協等入会希望者の「全老協」は全国老人福祉施設協議会、「関プロ」は関東ブロッック老人福祉施設連絡協議会、「全在協」は全国地域包括・在宅介護支援センター協議会です。入会希望する施設は、「全老協」・「関プロ」・「全在協」を○で囲んでください。

特別養護老人ホームなどの入所施設の他に、在宅介護支援センター、地域包括支援センター、デイサービスセンターを併設している場合は、種別ごとにご記入下さい。

# 入会のご案内



一般社団法人 埼玉県老人福祉施設協議会では  
**会員施設・事業所を募集** しています

## 埼玉県老人福祉施設協議会の会員対象施設

埼玉県内で運営する特別養護老人ホーム、養護老人ホーム、軽費老人ホーム、ケアハウス、通所介護事業所（デイサービスセンター）、在宅介護支援センター、地域包括支援センター等

## 埼玉県老人福祉施設協議会の会員サービスの一例

1. 職種別や施設種別ごとの研修の案内が届き、受講できます
2. 県内外の老人福祉事業に関する各種情報を得ることができます

一般社団法人 埼玉県老人福祉施設協議会の会費額は以下のとおりです

種別・入床定員規模		年会費	
		会費	定員加算 (1床当り)
特別養護老人ホーム・養護老人ホーム・軽費老人ホーム (介護老人福祉施設・ケアハウスを含む)	39人以下 (ショート含む)	40,000円	0円
	40人以上 75人以下 (ショート含む)	45,000円	200円
	76人以上 (ショート含む)	50,000円	400円
デイサービスセンター		10,000円	—
在宅介護支援センター		10,000円	—
地域包括支援センター		10,000円	—
その他高齢者介護事業所		10,000円	—

お問い合わせ先

一般社団法人 **埼玉県老人福祉施設協議会**

TEL 048-762-3934

〒330-0075

埼玉県さいたま市浦和区針ヶ谷4-2-65 彩の国すこやかプラザ内

ホームページはこちらから

埼玉県老人福祉施設協議会

検索

<http://saitama-rsk.or.jp/>

