

令和5年度 埼玉県老人ホーム入園者創作品展 募集要項

(主催) 埼玉県、一般社団法人埼玉県老人福祉施設協議会

1 創作品展開催について

目 的 県内老人ホーム入園者の創作品を広く一般に公開することで、「福祉の心・思いやりの心」について考える機会を提供し、県民の高齢者福祉に対する理解を深める。WEB上で作品展紹介することで、多くの方に作品を見ていただき、利用者や介護従事者の絆、喜びを伝えこれからの福祉の未来を明るくすることを目的とします。

開 催 日 令和5年11月15日(水)～

開催方法 オンライン開催

埼玉県老人福祉施設協議会ホームページ内の「大会・作品展特設サイト」内

2 募集作品について

下記の種別の出展作品を募集します。

※ なお、作品は令和4年度・5年度中に作成し過去に「埼玉県老人ホーム入園者創作品展」出展していないものに限らせていただきます。

《出展作品の種別》

絵画・ちぎり絵・貼り絵・ペーパーロール紙で作成した絵画、工芸、立体制作、手芸(洋裁、和裁)、彫刻、陶芸、書(和歌、短歌、俳句含む)、写真
その他これらに類するもの

※作品の種別は、お申込時に選択していただいた種別を修正させていただく場合がございますので予めご了承ください。

《募集作品数》

250作品まで(1施設、5作品まで申し込みを受け付けします)

※1. 申込状況により、出展作品数の調整を行います。

2. 1作品以上出展を希望される場合は、1つの写真にまとめさせていただく場合がございます。(同一種別作品や同一製作者等)(別紙1参照)

3 応募(作品提出)方法

作品展への応募、作品の提出方法は、一般社団法人埼玉県老人福祉施設協議会ホームページ内の「大会・作品展特設サイト」内からお申込みください。

【作品応募URL】⇒<http://2023.sakuhinten.site/>

※ 複数の作品を応募する場合は、1作品ずつ応募をしてください。

《応募期限》 令和5年9月19日(火) ※期限厳守

㊟ 作品が未完成等の理由で応募ができない場合は、別紙2「作品遅延等届出書」を応募期限内にFAX又はメールにてお送りいただきますようお願いいたします。

4 応募資格 一般社団法人埼玉県老人福祉施設協議会会員の施設・事業所

5 表彰について

① 出展していただいた施設には、表彰状(1施設に対し知事表彰1点)及び記念品を授与し、お申し込み時にご登録いただいた住所へお送りいたします。

なお、表彰状の宛名は、原則施設名とさせていただきます。

② 優秀作品(最優秀賞、優秀賞、特別賞、介護福祉士養成校等の学生さんが選ぶベストアート賞)、に選ばれた場合は、別途表彰し、来年度の創作品展のポスター等に作品を掲載させていただきます。

《優秀作品の選定について》

特設サイト内で、作品を閲覧していただいた方が、素晴らしいと思った作品に『いいね』ボタンをクリックしていただけます。

投票期間：令和5年11月15日(水)～11月30日(木)

結果発表：特設サイト内「閉会式」で発表します。

令和5年12月15日(金)～12月26日(火)

※1. 多くの方に投票をしていただくため『いいね』ボタンは、1つのパソコン、スマートフォンより1票とさせていただきます。

※2. 審査に関するお問い合わせにはお答えいたしかねますので、ご了承ください。

(お問い合わせ先)

一般社団法人埼玉県老人福祉施設協議会 事務局

〒330-0075 さいたま市浦和区針ヶ谷 4-2-65

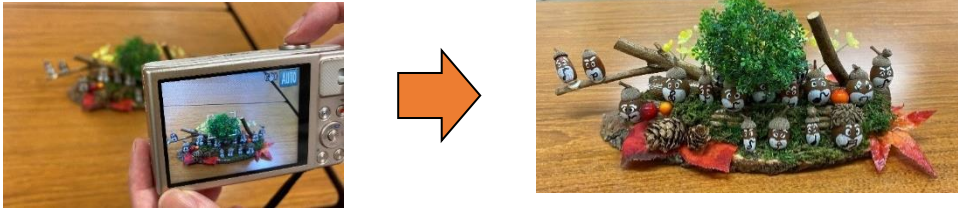
Tel : 048-762-3934 Fax : 048-762-3964

E-mail:roushikyo@saitama-rsk.or.jp URL:<http://saitama-rsk.or.jp>

別紙 1

【応募準備】

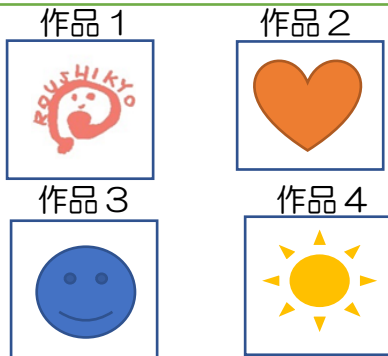
作品を撮影しましょう！※動画は不可



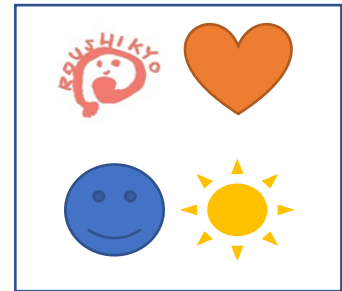
※複数出展希望について

制作者が同一人物で複数作品を出展希望や、施設で複数同じ分野を出展希望は、作品を1枚の写真にさせていただく場合がございます。ご了承くださいませよう願いたします。

さいたま園 埼玉 太郎 4作品作成



写真を1つにまとめ掲載
させていただく場合がございます。



作品の写真を撮るときのポイント！

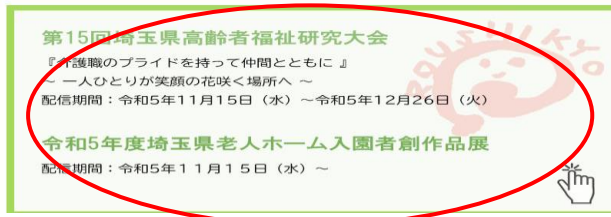
- ①明るいところで撮りましょう。
- ②なるべく、作品が大きくなるよう画面いっぱいに撮りましょう。
- ③作品だけを撮影しましょう。(個人や場所を特定するような情報等は写さないように願いたします)

【応募方法】

応募方法は、パソコン又は、スマートフォンから応募できます。

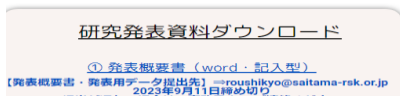
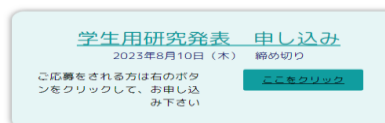
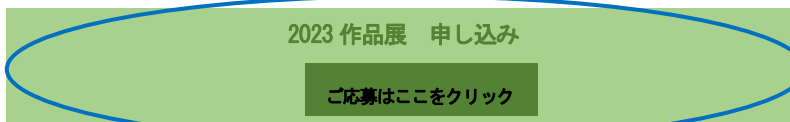
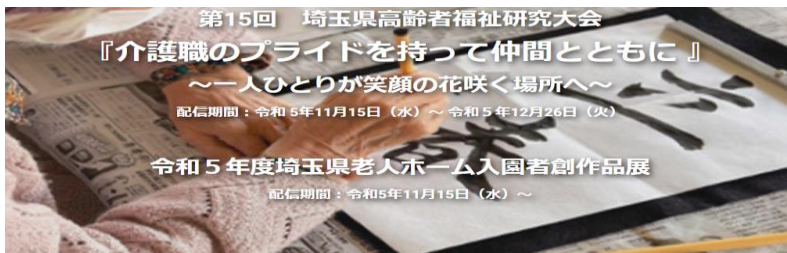
[パソコンから応募する場合]

- (1) 一般社団法人埼玉県老人福祉施設協議会のホームページ内、『大会・作品展特設サイト』：<http://2023.sakuhinten.site/>にアクセスしてください。



特設サイトをクリックする。

- (2) 『大会・作品展特設サイト』のホーム画面から下へスクロールしていただき、「作品展応募フォーム」をクリックします。



- (3) 作品応募フォームから必要事項を入力してください。

※必須入力は、原文のまま掲載いたします。事務局で内容の校正は行いませんので、誤字・脱字等には御注意ください。

第15回埼玉県高齢者福祉研究大会
令和5年度埼玉県老人ホーム入園者創作品展

ホーム 大会 創作品展 各種応募フォーム 施設案内

担当者名 (必須)
施設名 (必須)
種別 (必須)
 特別養護老人ホーム 養護老人ホーム 軽費老人ホーム デイサービスセンター ケアハウス その他
その他
メールアドレス (必須)
電話番号 (必須)
郵便番号 (必須)
都道府県 (必須)

(4) 写真をアップロードしてください。

※ファイルサイズは3～10MB。ファイル形式は、JPGのみ。

施設での取り組み (必須)

作品アップロード (必須)
作品を撮影して、なるべくファイル名を作品名に変更してからご応募してください。JPG画像3～10MBをお願いいたします。

ファイルを選択 1.jpg

この内容で送信する

①こちらをクリックし、写真を張り付けます。

②送信する前に、応募内容を確認してください。

(5) 送信をクリックします。

「この内容で送信する」ボタンをクリック後、ご入力いただきましたアドレスに返信メールが届きます。届きましたら応募完了です！

※複数の作品を応募する場合、応募操作手順を繰り返し行ってください。

返信メールが届かなかった場合は、事務局までご連絡ください。

作品アップロード (必須)
作品を撮影して、なるべくファイル名を作品名に変更してからご応募してください。JPG画像3～10MBをお願いいたします。

ファイルを選択 選択されていません

この内容で送信する

ありがとうございます。メッセージは送信されました。

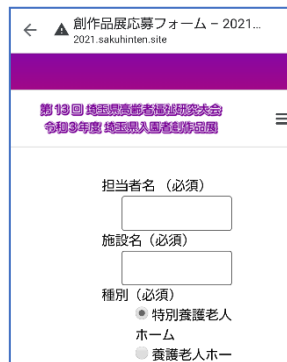
[スマートフォンから応募する場合]

一般社団法人埼玉県老人福祉施設協議会のホームページ内、
『大会・作品展特設サイト』の「作品展応募フォーム」にアクセスしてください。

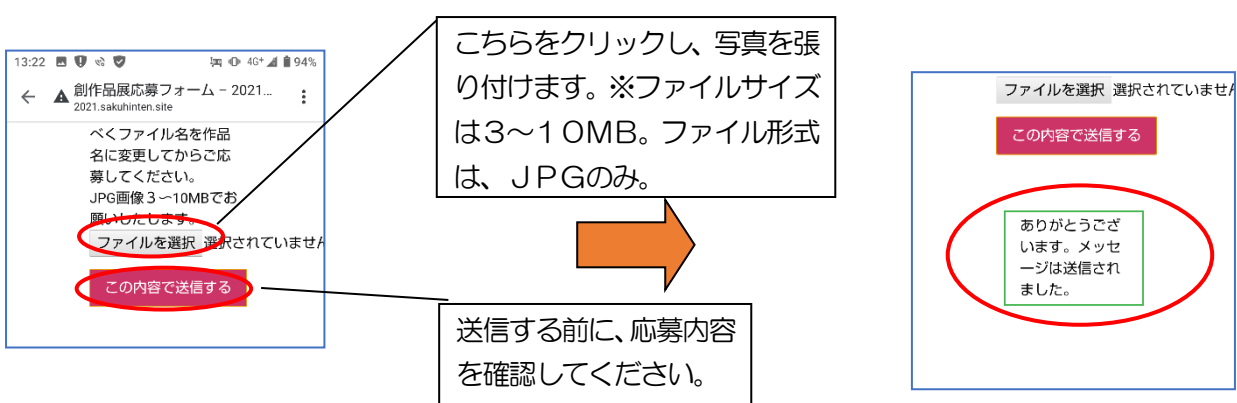
右のQRコードを読み込んで直接「応募フォーム」へアクセスできます



① 作品応募フォームから必要事項を入力してください。



② 写真をアップロードし、送信ボタンをクリックしてください。



「この内容で送信する」ボタンをクリック後、ご入力いただきましたアドレスに返信メールが届きます。届きましたら応募完了です！

※複数の作品を応募する場合、応募操作手順を繰り返し行ってください。

返信メールが届かなかった場合は、事務局までご連絡ください。

『作品遅延等届出書』

応募期限内に、作品が未完成等の理由でお申し込みができない場合は、下記用紙にご記入の上、9月19日(火)までにご提出ください。

(一社) 埼玉県老人福祉施設協議会 会長 様

施設名	フリガナ		
所在地	〒		
担当者名		TEL	
作品提出予定日		作品数	
作品タイトル *決まっていれば ご記入ください。			種別
			種別

【提出先】 埼玉県老人福祉施設協議会事務局 行

FAX 048-762-3964

E-mail : roushikyo@saitama-rsk.or.jp

※ 作品の提出は、一般社団法人埼玉県老人福祉施設協議会ホームページ内の「埼玉県老人ホーム入園者創作品展特設サイト」からご応募ください。